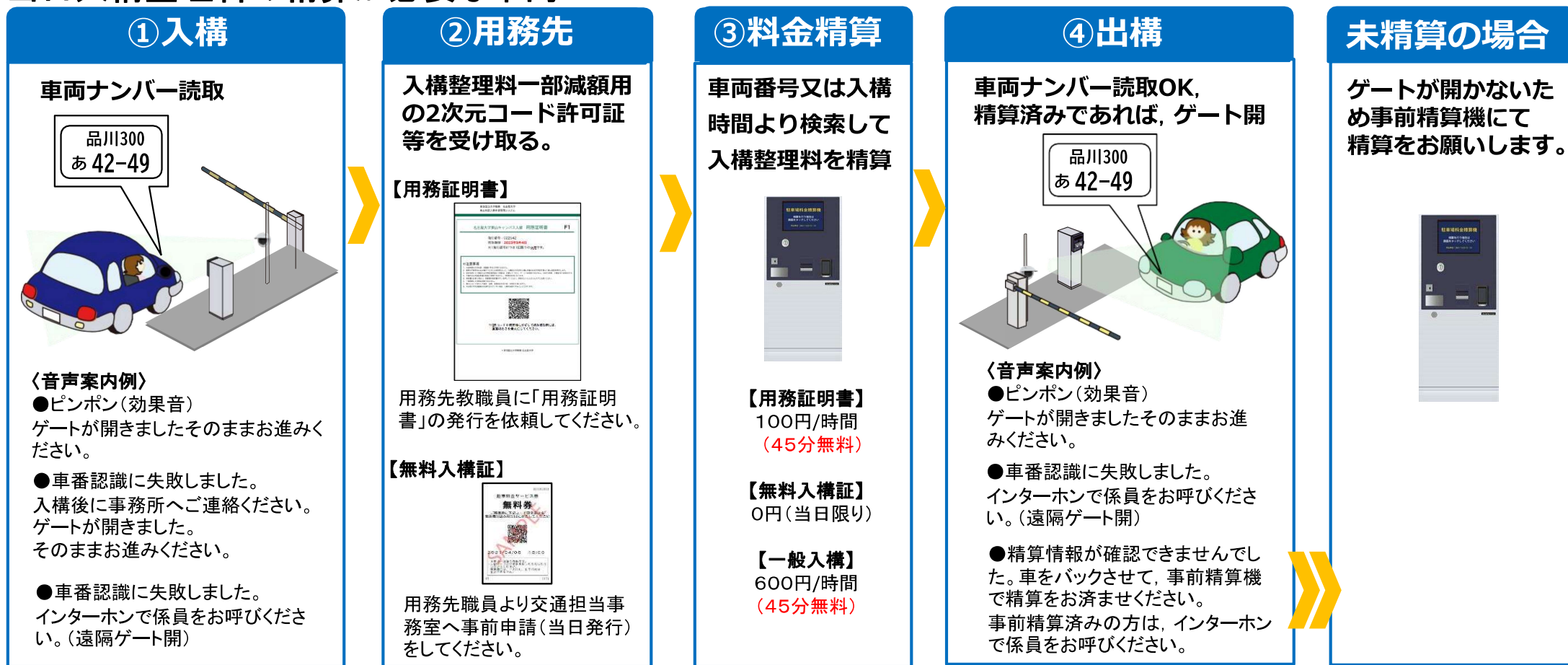


当日入構整理料の精算が必要な車両



当日入構整理料の精算が必要ない車両

(名古屋大学東山地区定期外来入構申請管理システムからの事前申請及び許可が必要です)



**【定期外来入構】** 施設設統括部HP「外来」より, 申請資格, 申請手続きをご確認ください。  
<https://web-honbu.jimu.nagoya-u.ac.jp/fmd/04safety/traffic/index.html>

**【無料入構】** 用務先本学職員より交通担当事務室へ事前申請をしてください。

車両番号を読み取れないナンバープレート

- アクリルカバー付きプレート
- 被覆プレート
- 点灯時の字光式プレート,
- 特殊車両プレート, (外交官車両・駐留米軍車両・仮ナンバー・自衛隊車両)
- 変形・汚れのあるプレートなど

# ■名古屋大学東山地区車両入構管理システムについて(精算) 2023年11月1日～

- ・車両で入構したものは、下記「料金精算フロー」に従い、入構整理料の事前精算をしてください。ゲートでの精算はできません。
- ・入構整理料減額用の各種2次元コードは、事前精算前に本学用務先等で入手してください。
- ・精算後は15分以内に出構をしてください。15分を超えた場合は、再度事前精算機で精算をしてください。
- ・精算機、ゲート機器及び名古屋大学東山地区入構申請管理システムのトラブルを除き、利用者のモバイル機器の不具合や各種許可証の紛失等に関わる精算トラブルについては対応しておりません。
- ・上記を除き、ゲート及び精算機トラブルが発生した際は、ゲート係員、インターホン、交通担当事務室までご連絡ください。
- ・領収書は、精算後すぐに領収書ボタンを押し発行してください。トラブルが発生した時は、領収書が必要になります。

## ■料金精算フロー



支払い方法

現金

クレジットカード/デビット/プリペイド

電子マネー

QRコード決済

au PAY

検討中

- 【入構整理料】 ※令和5年11月1日一部料金改定
- ・用務証明書 100円/時間(45分未満無料)
  - ・一般入構 600円/時間(45分未満無料) ※バスは30分未満の乗降のみ
  - ・無料入構証 0円(当日限り)